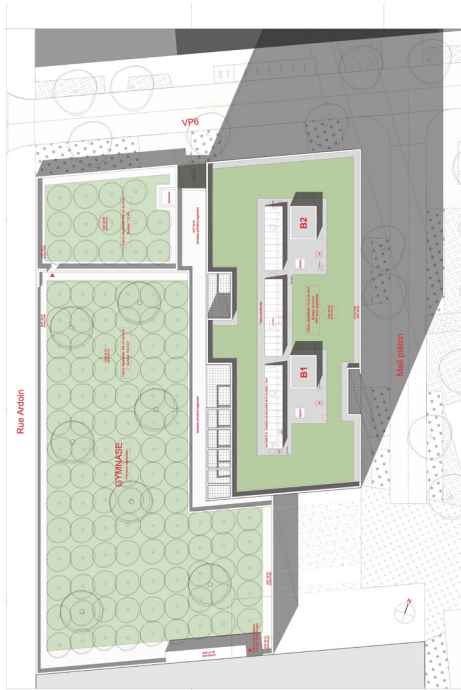


# Les Docks: logements & gymnase / 2015-2016

Valero Gadan Architectes



Le béton blanc est matricé selon un motif qui donne une texture au bâtiment, et lui permet d'accrocher la lumière différemment selon le moment de la journée. Les larges ouvertures des logements sur l'extérieur et les parties de béton gris lui donnent une allure graphique et décomposent son volume qui autrement se serait avéré massif et dense.

Ce projet regroupe un gymnase multisports et la construction de 71 logements sociaux et en accession. Le bâtiment B de l'ilot D2a de l'opération d'urbanisme 'Les Docks de Saint Ouen' est positionné comme un « fond de scène » qui participe à la composition de l'ensemble de l'opération. Le dispositif en quinconce permet de dégager des vues sur le parc et le paysage lointain pour tous les logements, desservis par un mail piéton paysager et positionnés sur un socle qui les place en retrait de la rue.

Sur ce socle, un jardin suspendu filtre les vues des logements bas en regard du SYCTOM. Au dessus, la canopée des arbres plantées sur le toit du gymnase redéfinit un nouvel étage végétal. Au sol entre le bâtiment B et le bâtiment A, un jardin en pleine terre crée un recul du front bâti sur le mail. Les accès se font tous directement depuis l'espace public, soit par des passerelles issues du plan d'aménagement paysager de l'atelier Péna et Péna soit, pour le gymnase, par le parvis à l'angle des rues Hardouin et Halimi.



Adresse: Saint Ouen leq Docks  
Maitrise d'Ouvrage : COGEDIM

Programme: 69 logements  
33 en accession,  
36 sociaux et un gymnase

BET TCE : Berm  
BET Environnemental : Seriation  
Acoustique : Accord  
Entreprise : Sicra &  
Demathieu Bard

SDP : 4 800m<sup>2</sup>  
SHAB : 4 300 m<sup>2</sup>  
Coût des travaux : 7 M€ HT