

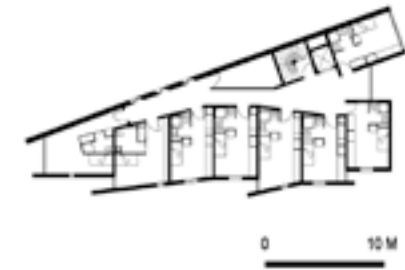
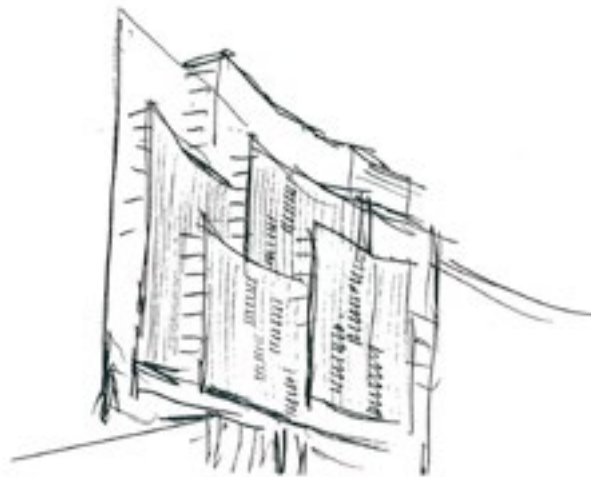
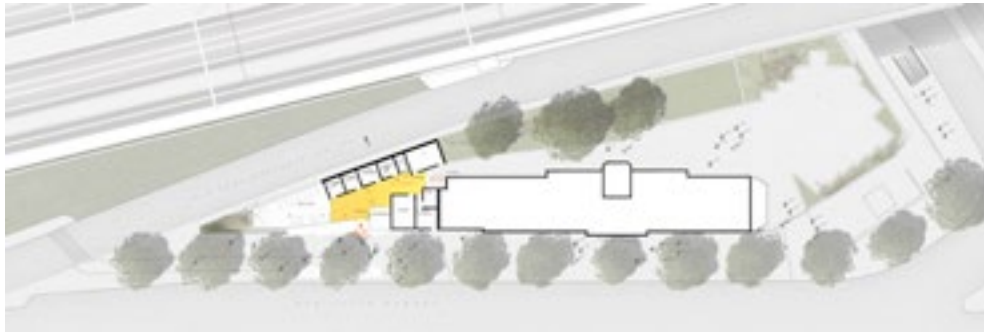
Résidence étudiante / 2014

Jacques Ripault Architecture

Ce bâtiment en proue sur un terrain triangulaire porte de Varves est une petite tour effilée de dix étages. Il jouxte, côté Ouest, un mur acoustique. Sur l'autre versant, les chambres sont éclairées par des plans successifs, sorte d'effeuillage décalé selon les étages qui ouvrent des vues latérales ou frontales pour les studios des étudiants.

Les chambres suivent l'inflexion des couloirs de distributions selon les étages. Elles sont dessinées en intégrant les mobiliers. Les inflexions et les mouvements apportent de la douceur à cette pointe pour qu'elle ne soit pas tranchante ; ils délimitent des protections et apportent des variations aux vues des chambres.

Au dernier étage, une grande salle en belvédère surplombe Paris d'Est en Ouest.



Le peu de place disponible sur la parcelle triangulaire terrain a orienté très vite le choix pour une solution constructive simple avec des voiles porteurs béton en prémurs.

Ce bâtiment est conçu dans une démarche de Haute Qualité Environnementale, par l'isolation extérieure des façades revêtues en Ductal, par les protections solaires et occultations intégrées des chambres et par l'utilisation de matériaux pérennes, autos lavables et faciles d'entretien.



Maître d'ouvrage : RMP
Programme : 67 logements
Adresse : 14, place de la
Porte de Varves Paris 14e

Surface : 2 600 m²
Coût : 6,04 M.€
BET : SAS MIZRAHI
Entreprise de gros-œuvre :
BOUYGUES
Préfabricant : FEHR
Objectif environnemental :
Plan Climat Ville de Paris

Durée du chantier : 18 mois
Crédit photo : Hervé ABBADIE