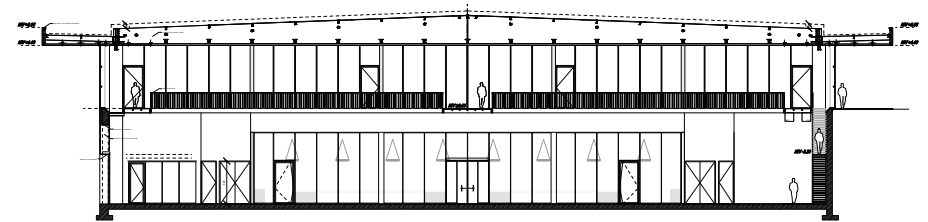
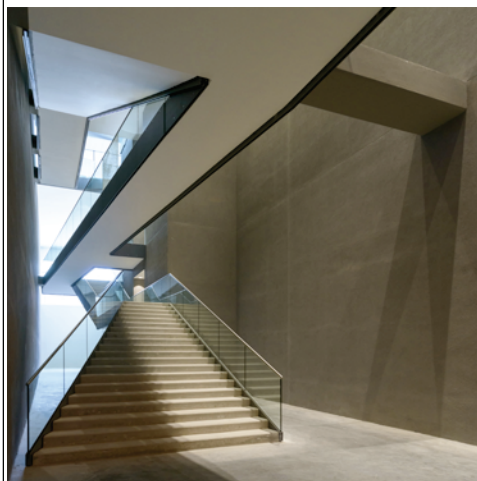
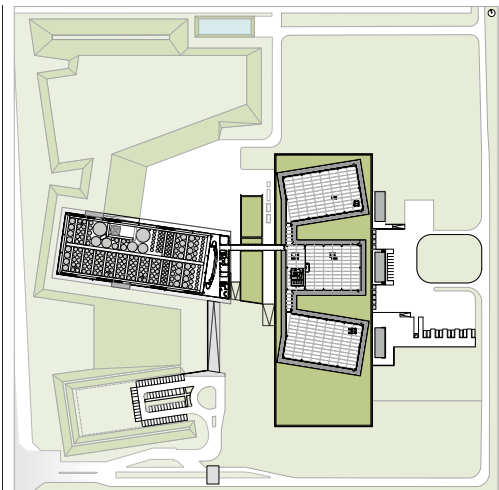


# Site vinicole de Montaignu-Moët&Chandon/ 2015

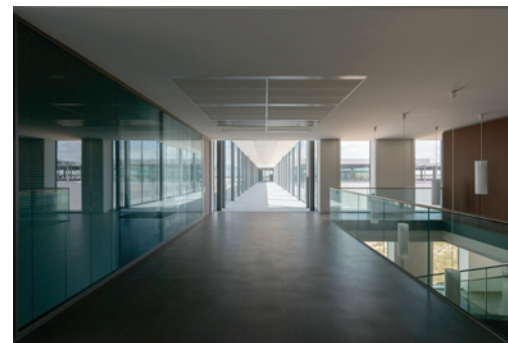
Giovanni Pace Architecte



Le projet prolonge les lignes filantes des coteaux qui descendent depuis le château de Saran. A hauteur humaine, l'implantation des diverses entités offre une perspective accueillante. Les mouvements de terrain sont définis et dimensionnés pour une mise en scène des édifices vis à vis des divers points de vues possibles. Ce n'est pas une nouvelle usine dans le paysage, mais un édifice qui dialogue avec le lieu grâce à sa transparence et à la simple évidence de ses lignes de composition. L'espace contenu dans la zone vitrée des bâtiments est destiné essentiellement aux espaces de travail qui bénéficient d'une vue panoramique sur le paysage vallonné des coteaux avoisinants. Les espaces enterrés sont destinés au stockage et au vieillissement des vins. Chacun est à sa place pour profiter de ce qui est le meilleur pour lui.



« La structure est dans notre projet l'élément primordial dessiné dans le moindre détail. Les façades sont porteuses sur un pas de 15m et les poutres maillées tous les 7,50m franchissent les 50m ou 30 m en fonction du bâtiment concerné. La partie vitrée mesure 4,50 m de haut. Les portes à faux périphériques mesurent également 4,50 m. La hauteur de l'enlèvement est de 1,25 cm de haut. La trame est définie par un pas de 1,50 m qui correspond aux rythmes des vitrages, des gardes corps, des revêtements de sol, des luminaires...»



Le béton a permis sur les caves d'obtenir des portées de plancher de l'ordre de 6.5m x 8.5m et des surcharges de 5 T/m<sup>2</sup> permettant le stockage des cols sur 6m de hauteur avec les tolérances de planimétrie très faible.



Adresse : Zone Industrielle de Oiry, RD N°9, Lieudit La Goutte d'Or, 51530 Oiry  
Maître d'ouvrage : Moët Hennessy

Surface : 50.000 m<sup>2</sup>

Coût : 150 M€

Mandataire de maîtrise d'œuvre et BET : GNAT Ingénierie, BET TOE et coordinateur H.Q.E. + CICAL, BE Process

Entreprise générale ou de gros-œuvre : Demathieu & Bard, Lot Gros Oeuvre  
BPE : HOLCIM béton, centrale d'Epemay

Préfabricants : CAPREMIB (poutres), SOPREL (prédalles)

Adjuvants : Adjuvantation béton fluide

Lasure / protection : Sans objet

Producteur de Granulats : granulats qualité Haute Marne / Maignicourt

Objectif environnemental : certification HQE

Durée du chantier : 5 ans. (opération en tranches)

Crédit photo : Fabrice Dehoche, Fred Laures, Julien Lanoo