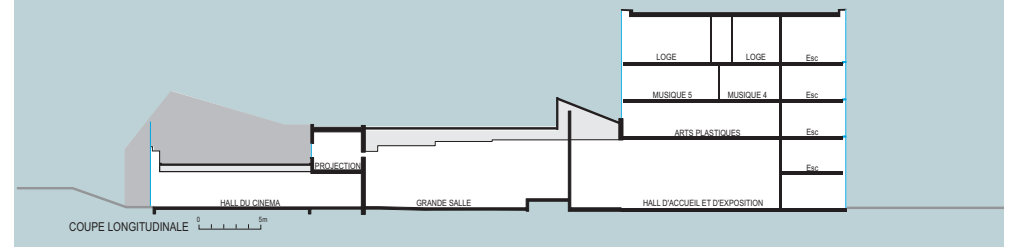
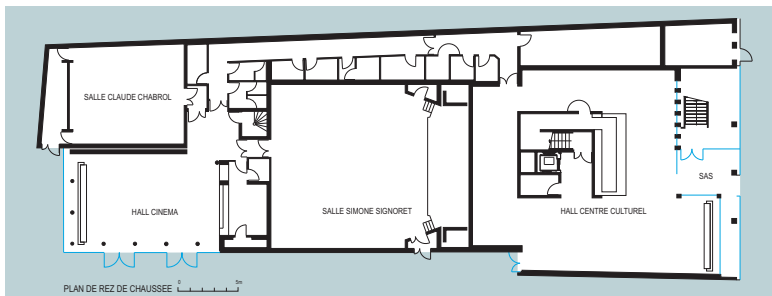


Centre culturel Le Domino/ 2015

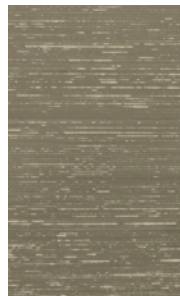
Agence d'Architecture Deprick et Maniaque



Janus avait deux visages. A Méru, le cinéma et centre culturel Le Domino également. Celui du cinéma sourit à la placette qui accueille les cinéphiles. Ce cinéma d'art et d'essai construit en 1986 devait être mis aux normes. Après démolition du hall et de tous les espaces annexes (seules ont été conservées les deux salles de projection), il restait à reconstruire un hall agrandi, ouvert sur la ville et réhaussé des enseignes et panneaux d'affiche pour augmenter sa visibilité. Ce nouveau visage vitré jusqu'aux commissures est une invitation pour le public à découvrir une programmation de qualité. A l'opposé, adossée à l'ancienne scène du cinéma, une parcelle résiduelle de 350m² pour recevoir un programme d'un centre culturel de 1.700m². A construire nécessairement sur 5 niveaux, avec une attention particulière à l'acoustique (se préserver des décibels du nouvel écran 3D du cinéma tout en préservant les voisins des gammes au piano ou des solos de batteries des classes d'enseignement musical du centre culturel). Le béton est alors naturellement choisi pour ses vertus de masse isolante.



Il faut jouer d'artifices : une peau texturée avec des planches de bois de 24cm, des lames de 12 et de 6cm, puis des tasseaux de 3cm, légèrement espacés, marquent de leur empreinte la pâte fluide du béton autoplacant qui garde de manière très obéissante les stigmates de ce coffrage spécifique, avec veinage et fuites de laitance laissées volontairement entre chaque pièce de bois du coffrage pour créer des ombres mystérieuses au gré du passage de la lumière naturelle



Tous les bétons sont structuraux : que des muscles, pas de gras. Les planchers d'une trentaine de centimètres d'épaisseur, dont certains supportent une dalle de béton quartzé de 8cm, traversent les 18m de portée, accrochés aux voiles de façade par les ligatures nouées aux armatures des rupteurs de pont thermique, autant dire plusieurs tonnes qui tiennent par quelques fils d'acier.

Adresse : place du jeu de paume 60111 Méru.
Maître d'ouvrage : Commune de Méru.

Surface : 2.130m² de construction neuve et deux salles de cinéma réaménagées de 66 et de 171 places.
Coût : 3,2 M€ HT
BET : GRONTMIJ
Entreprise de gros-œuvre : Hubert Callec
BPE : Cemex

Adjuvants :
Matrice : coffrage spécifique en bois (planche de 24cm, lame de 12 et 6cm, tasseaux de 3cm) réalisé sur le chantier.
Lasure / protection : lasure acrylique incolore Kubiko de La Seigneurie à l'intérieur, lasure époxy bi-composant en phase aqueuse Prélor Vario de Piéri à l'extérieur (référence onyx à 50%), lettrage doré à la feuille de cuivre pour la signalétique.
Producteur de Granulats :
Objectif environnemental : RT 2005

Durée du chantier : 18 mois
Crédit photo : Philippe Deprick