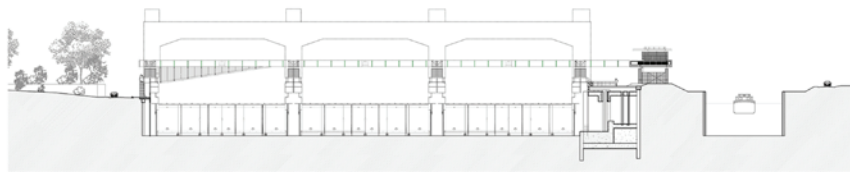
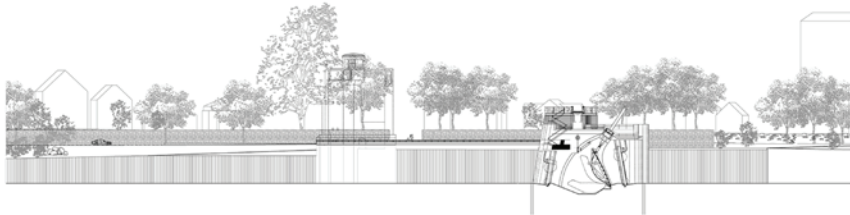


Barrage de Chatou/ 2014

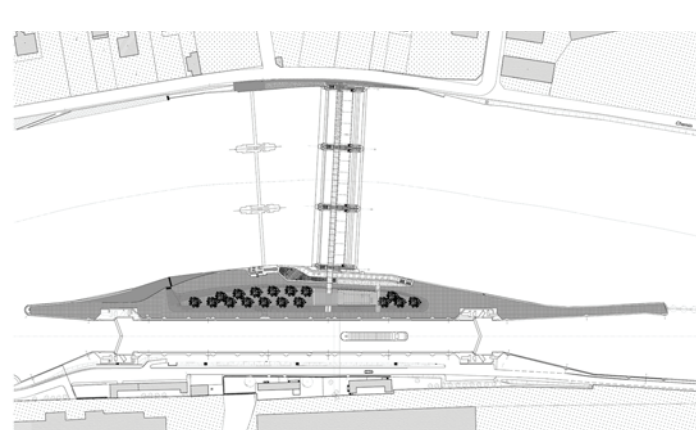
Luc Weizmann Architectes



A l'approche technique propre à un tel ouvrage fluvial, répond le souci d'une intégration architecturale et paysagère, d'une synthèse spatiale des composantes d'un ensemble complexe : il s'agit de concilier les préoccupations fonctionnelles, la recherche d'une exploitation sécurisée avec la volonté d'une valorisation qualitative et publique de tout un site. L'organisation des différentes fonctionnalités se fait de façon claire: à l'amont de la passerelle sont implantés les espaces et les locaux techniques, salle de commande, locaux d'exploitation ; à l'aval, se situent les espaces accueillant les circulations : escaliers, en rive droite, ponton entre les berges et accès à la passerelle ; espace en surplomb formant belvédère.



COUPES LONGITUDINALE ET TRANSVERSALE DE L'ENSEMBLE DES OUVRAGES



Le mot de l'architecte:

Le choix du matériau béton s'est imposé bien sûr de par la nature même du projet, mais aussi par la volonté d'en valoriser les possibilités d'expression plastique. Un soin particulier a été donné à la forme des piles, tant à l'aval qu'à l'amont ainsi qu'aux joints creux. Ce soin s'est également traduit dans la mise en œuvre d'une matrice de coffrage pour obtenir des voiles en béton rainuré et cannelé, ainsi que dans l'utilisation ponctuelle de béton préfabriqué, par exemple pour la dalle et l'escalier.



En complément du traitement soigné des ouvrages et bâtiments eux-mêmes, le projet a intégré la requalification paysagère des abords proches du barrage. Un ensemble d'équipements de l'ancien barrage est mis en valeur sur la culée rive gauche arasée, sur l'île de l'Ecluse.

Cet aménagement profite des fondations de l'ancien barrage; il révèle, dans la configuration réelle, les mécanismes historiques nécessaires pour la gestion des eaux.



Programme du projet: Barrage de régulation de la Seine à l'aval de Paris | Salle de commande | Aménagement des berges | Déconstruction de l'ancien barrage
 Adresse : 3, quai Watier - 78400 CHATOU
 Maître d'ouvrage : Voies Navigables de France

Coût : 58 M € HT (valeur 2009)

BET :

- Tractebel Engineering (Coyne et Bellier) : Génie-civil et hydraulique

- SPRETEC : Equipements techniques

Entreprise générale ou de gros-œuvre : Groupement Bouygues Travaux Publics et EMCC

Préfabricant : NC

Adjuvants : GLENIUM 27

Matrice : polymère et planchettes (tasseau bois)

Lasure / protection :

Producteur de Granulats : SAS

Carières du Boulonnais

Objectif environnemental :

Maintenir le bief pour la navigation en Seine

Durée du chantier : 5 ans

(2009-2013)

Crédit photo : Hervé ABBA-DIE, Luc JEAN-MARIE, VNF et Matthieu BOURIQUET, LWA