

Logements collectifs et foyer pour jeunes autistes/ 2015

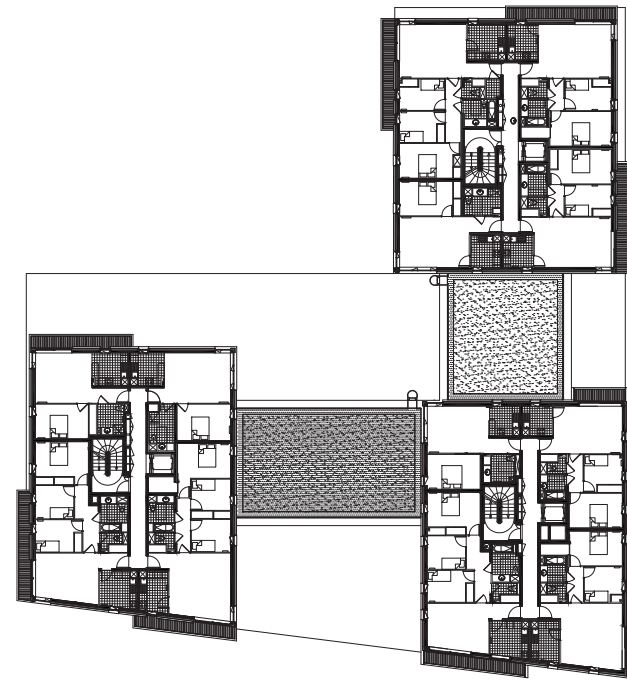
Ameller Dubois Architectes



Le terrain se situe sur le site de l'ancien Hôpital Boucicaut, dans le 15^{ème} arrondissement de Paris, dont l'activité a pris fin en 2001. Le bâtiment se caractérise par sa situation en pointe d'îlot, venant terminer la composition urbaine de la ZAC en partie Sud-Est. L'implantation retenue reprend les contraintes d'alignement et d'insertion définies dans l'étude urbaine. Le projet comprend trois corps de bâtiments de logements de hauteur variable (R+6 pour les pavillons Sud et Est et R+7 pour le pavillon Nord) reliés en partie basse. Ceux-ci reposent sur un socle commun en rez-de-chaussée accueillant un programme pour autistes (hébergement de 12 chambres), des logements ainsi que les halls de la résidence et leurs locaux associés.



Les trois ensembles organisés de manière à ménager des prospects agréables, développent un concept de pavillon relativement compact aux façades partiellement creusées ou émergentes, offrant un aspect très sculptural. Les appartements bénéficient d'une épaisseur en saillie formant des loggias dans le prolongement des salons. Les éléments structurels sont coulés en place et le parement de façade est fait en panneaux de béton préfabriqués lisses et polis. Utilisés pour définir une enveloppe blanche et lumineuse, ils permettent de traiter de manière homogène la totalité du projet.



Adresse:
ZAC Boucicaut 75015 Paris
Maître d'ouvrage:
RVP / SemPariSeine

Surface: 7 700 m²
Coût: 14.6 M€ HT
BET: Gruet Ingénierie
Entreprise générale: Eiffage
Préfabricant: BCS
Objectif environnemental:
Plan Climat Énergie de Paris

Durée du chantier: 23 mois
Crédit photos:
Takuj Shimura

Les mots des architectes:

« Les formes sont soulignées par le choix de matériaux à la dialectique contrastée : un béton blanc poli en façade mis en œuvre par éléments préfabriqués de grande taille et du bois pour habillés loggias et attiques. La végétalisation des terrasses achève de conférer à l'ensemble une élégance sculpturale dont l'échelle reste parisienne et domestique. »