

Réhabilitation de logements / 2016

Atelier de Montrouge / AUA - Paul Chemetov

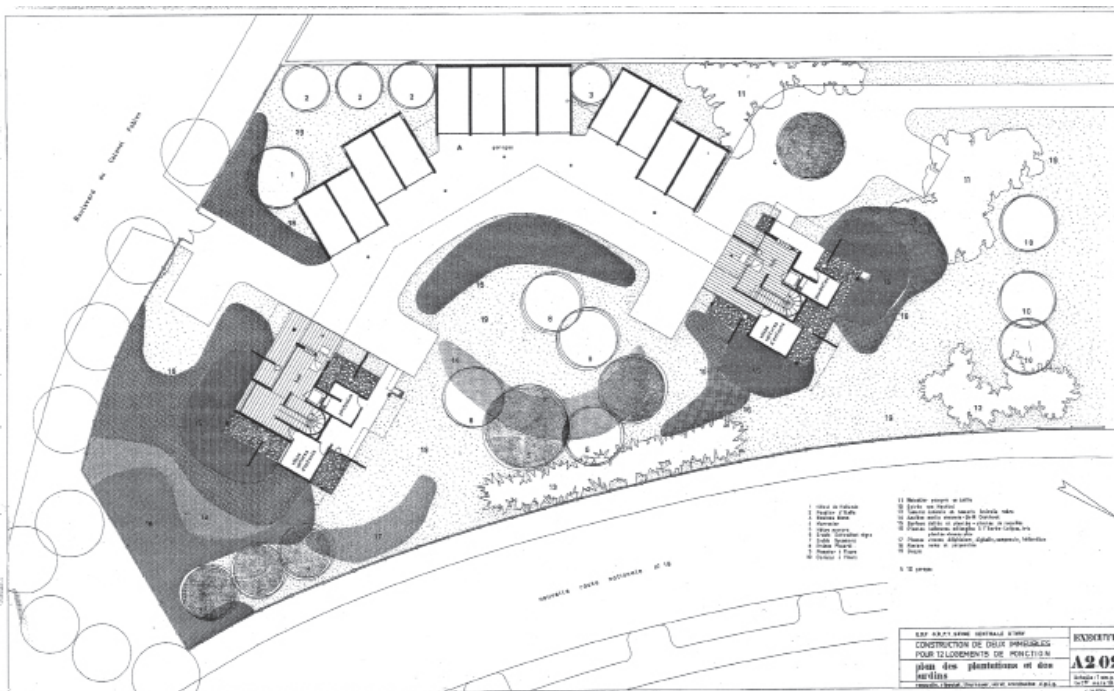
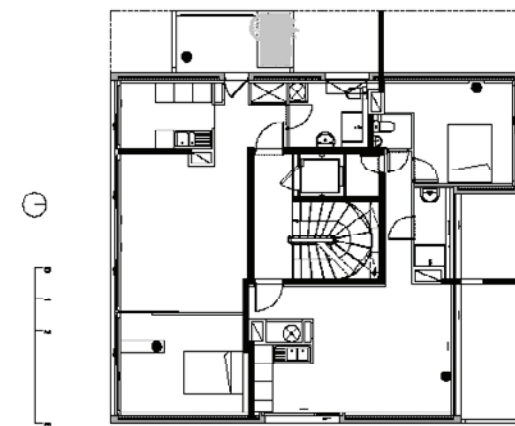
En 1962, EDF commande à l'Atelier de Montrouge la réalisation de 12 pavillons pour loger les cadres et ingénieurs de la centrale électrique voisine.

L'ATM propose alors « 12 maisons superposées », qui s'empilent avec un décalage d'un quart de tour: ainsi, les logements bénéficient de larges terrasses et les orientations sont multipliées tout en préservant l'intimité des habitants. C'est le béton qui permet cette souplesse structurelle : le noyau central des circulations verticales, 4 voiles, et 4 poteaux, supportent et contreventent la structure.

Le principe architectural de ces deux tours leur confère cet aspect dynamique et plastique si singulier et crée une diversité d'orientations répondant de manière pertinente à un contexte urbain voué à la transformation.

Un travail fin sur les textures du béton laissé à l'état brut révèle les différents éléments: les voiles porteurs ont été coulés dans des banches lisses, tandis que les façades sont en béton brut laissant apparaître les planches utilisées pour le coffrage. L'économie du chantier est permise par la réutilisation du même coffrage de planche pour chaque étage réalisé.

Le type de structure de ce bâtiment est un système poteaux et voiles porteurs. L'enveloppe en béton a une épaisseur de 12 cm, l'isolant polystyrène fait 3 cm, et la briquette 8 cm. La rénovation ajoute une isolation intérieure en placomur de 6cm. Le béton d'origine brut laissant apparaître les planches de coffrage a été nettoyé par eau à haute pression et les fers apparents ont été traités avec un inhibiteur de corrosion. Le béton est protégé par une lasure transparente légèrement teintée.



Maître d'ouvrage : SADEV 94

Programme de réhabilitation:
transformation en 17 logements
Adresse : 42 Boulevard du
colonel Fabien, 94200
Ivry -sur-Seine

Surface : 1755 SHON
Coût : 2 500 000 €HT
BET : EPDC MEBI
Lasure : Caparol

Photographe : César Canet

