

Logements 'Unik' / 2016

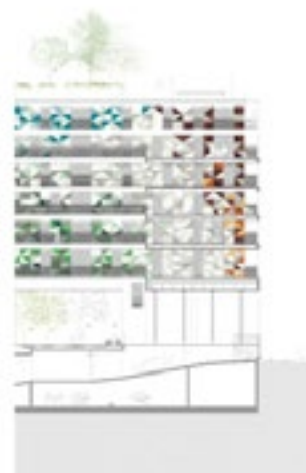
Beckmann N'Thépé Architectes



La parcelle sur laquelle les architectes se sont penchés est située à l'extrémité de l'avenue Lefauchaux, à l'entrée de la ZAC depuis le quai. Sa situation confère des vues exceptionnelles sur la Seine, l'île de Billancourt lui faisant face et le nouveau parc urbain structurant la rive. L'idée première du projet est donc d'ouvrir le jardin du cœur d'îlot sur l'extérieur, en liaison avec le nouveau parc de la ZAC. De cette façon, lumière et vues sont offertes à un maximum de logements, et une véritable continuité paysagère contextuelle se crée.



Répondant aux prescriptions édictées par Patrick Chavannes et Thierry Laverne, des transparences visuelles sont aménagées au niveau du socle commun du bâtiment. Elles offrent une plus grande circulation du regard et de la lumière et la transition entre l'espace public et l'espace privé est plus douce. De même, le retrait et l'ouverture installés au Nord rue Traversière contribuent à ouvrir la parcelle : une « placette » privée élargit la perception urbaine de la rue. La composition des façades est directement issue du spectacle offert par le parc de Billancourt et le fleuve : un parement mosaïque reflète le contexte dans le choix de ses couleurs en partie centrale de l'immeuble, tandis que des modules de béton blanc forment balcons et coursives dans la continuité des généreuses ouvertures qui ponctuent la verticalité des volumes.



Programme: 140 logements en accession, 19 logements sociaux, foyer pour personnes handicapées, jardins, parking
Lieu: ZAC Seguin Rives de Seine - Boulogne-Billancourt
Maitre d'Ouvrage: Nexity
Aménageur: SAEM Val de Seine
Urbaniste: Patrick Chavannes
Paysagistes: Ingénieurs & Paysages

Surface: 15 618 m² SDP

Equipe BET :
Structure: SCYNA 4
Fluides + HQE : ID BATI
Economiste: LTA
Acoustique: Cap Horn Solutions
Sécurité incendie + coordonnateur SSI: Prévention Consultants

Bureau de contrôle :
BTP Consultants / SIPREV
Certificateur HQE: QIOS + Cerqual
IDF
Entreprise générale : BATEG

Coût des travaux : 39 M€ HT

Photographies:
Olivier Amsellem, Javier Callejas Sevilla, Christophe Valtin



Aussi, la végétation s'installe, luxuriante et foisonnante. Le parc se poursuit non seulement par le jardin central, mais aussi en façade et jusque sur les toitures-terrasses. Il donne son identité à l'ensemble, et transforme ces espaces en support pour plantes et arbustes. L'image générale se brouille dans la profondeur, les habitants gardent constamment « la tête dans les arbres ».