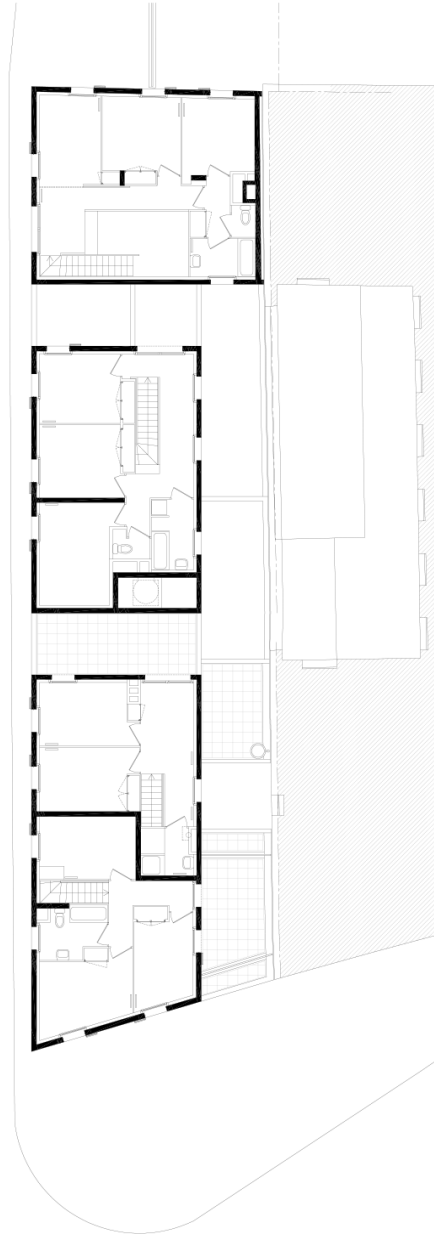


Logements sociaux / 2012

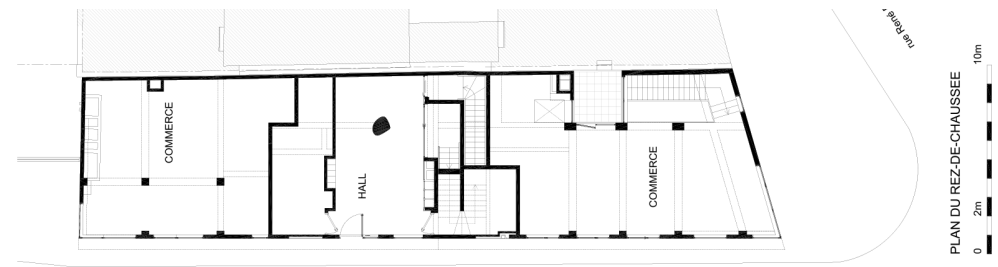
Frédéric Schlachet



L'immeuble, organisé autour d'une distribution unique, comporte onze logements sociaux et deux locaux commerciaux au rez-de-chaussée. Le projet privilégie une imbrication des logements permettant ainsi d'optimiser la répartition des différents types répondant au programme, dont des duplex aux 3e et 4e étages. Les appartements profitent ainsi des multiples orientations avec terrasses, loggias ou balcons donnant sur trois façades urbaines et sur une cour mitoyenne. Cette cour s'inscrit dans le prolongement de celle de l'immeuble mitoyen de manière à ce que les deux parcelles puissent former une unité cohérente, une respiration dans ce cœur d'îlot dense.



PLAN DU QAUTRIEME ETAGE
0 2m 10m



PLAN DU REZ-DE-CHAUSSEE
0 2m 10m



Ce bâtiment est un objet compact creusé, qui révèle en façade des volumes découpés correspondant distinctement à chaque logement. De ce fait, la rue n'est plus définie selon un ruban linéaire de façades mais selon une lecture de masses et d'objets plastiques.

La structure du bâtiment est en béton armé sur fondations profondes. L'enveloppe est constituée de prémurs à isolation intégrée.

Le béton brut, gris très clair et lisse a été choisi pour la construction de tous les volumes. Il souligne leur découpage et participe à la composition générale de l'édifice. Les grands panneaux en façades peuvent couvrir jusqu'à deux étages. Leurs découpes, formant les retraits, les loggias ou les fenêtres de l'édifice, résument une volonté d'atteindre une épure spatiale et constructive.



Adresse : 2, rue Bouchardon
75010 PARIS

Surface : SHON 1300 m²

Coût : 2.5 M € HT

BET : SIMA Ingenierie, BE-

THAC, Bet sous-traitants

Entreprise gros-cœur :

Labati

Préfabricant : FEHR Technologies

Objectif environnemental :
THPE 2005, Qualification
CERQUAL Habitat et Environnement

Durée du chantier : 18 mois

Crédit photo : F. Schlachet

