

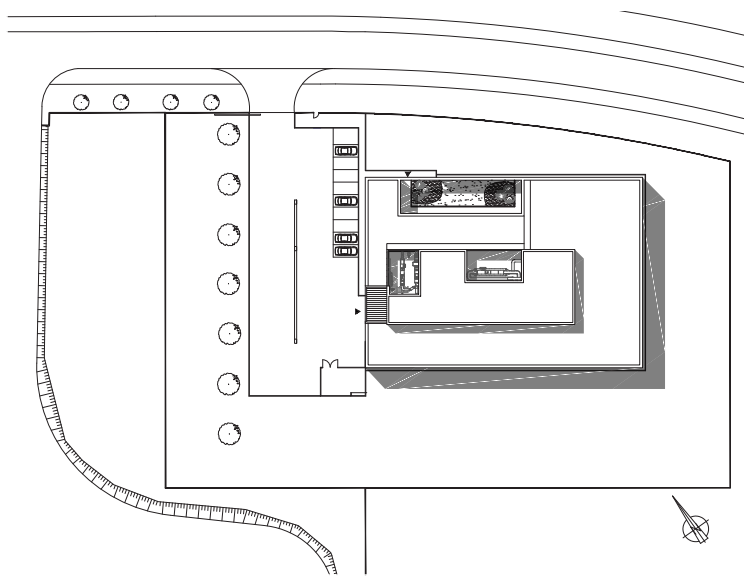
Réserves du musée départemental de l'Oise/ 2015

Lusso Laurent Architectes



Les Réserves du Musée Départemental de l'Oise (MUDO) se situent dans le prolongement d'une des pistes de l'aéroport de Beauvais. Le bâtiment est entièrement construit en béton, et conçu comme un mastaba avec un socle lourd surmonté d'une boîte énigmatique en acier corten perforé qui laisse la lumière naturelle pénétrer dans les grands volumes où les œuvres transitent.

Si les volumes contrastés du béton blanc et de l'acier corten oxydé se repèrent de loin, il faut s'approcher des réserves pour voir la lumière et l'ombre dialoguer en creux dans les symboles et jouer à les déformer en suivant la course du soleil.



Echelle 1:500



L'enveloppe est constituée de panneaux de béton préfabriqués et préisolés, incrustés de pictogrammes stylisés. Ces petits symboles présents sur les caisses d'emballage, répétés sans fin sur les façades en béton blanc, sont une allusion forte et poétique au contenu précieux du bâtiment. Leur taille imposante et singulière et leur inscription dans le béton constituent une écriture qui évoque le voyage des œuvres dans le temps.

La réalisation de ces panneaux en béton blanc a nécessité un travail précis de calepinage et de mise en place des matrices, avec l'entreprise de préfabrication Jousselin, basée dans le Maine-et-Loire.

Lieu: Beauvais, Oise

Maitre d'Ouvrage: Conseil Général de l'Oise

Mandataire MO: S.A.O

Coût des travaux: 3 720 000€

TTC (septembre 2011)

Surface: 1778 m2 SP

Entreprises

Gros-œuvre: Ramery

Couverture / Etanchéité: Poirier

Bardage / Panneaux polycarbonate: Salmon

Menuiseries extérieures / Serrurerie: De Baets

Menuiseries intérieures: Desirest Mercier

Cloisons / Faux-plafonds: SPRID

Mobilier spécifique: AMMAC

Electricité: SIDEM