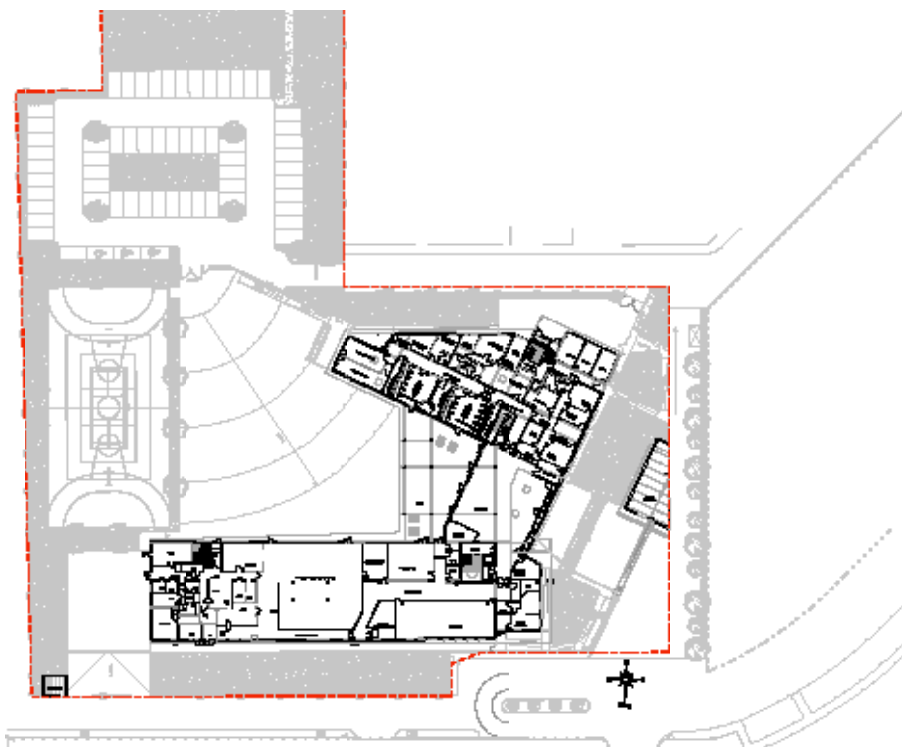


Un collège à Achères / 2014

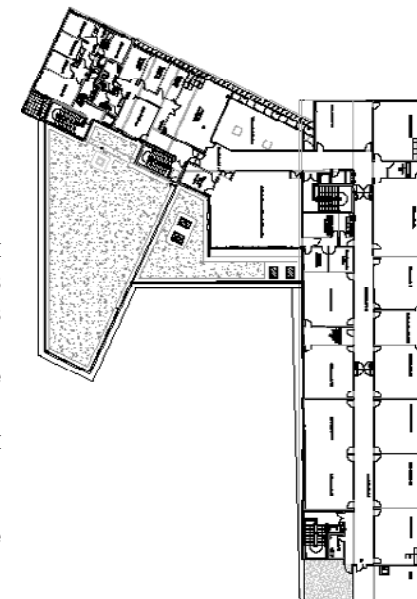
Atelier Dutrevis Architectes Associés



Le collège s'inscrit au cœur du quartier de la gare d'Achères Ville, au sein d'un tissu urbain mixte constitué d'immeubles d'habitation, d'équipements publics et de bâtiments d'activité. De par son implantation au sein de ce quartier marqué par des architectures relativement récentes, l'équipement devait imposer son identité et son statut.



Le système constructif en béton est totalement adapté à la fonction de l'équipement puisqu'il permet des portées adaptées aux profondeurs des salles d'enseignement autorisant ainsi la préfabrication des planchers. Par ailleurs ses qualités de solidité et de résistance aux chocs sont un gage de pérennité face aux dégradations éventuelles liées à l'activité de l'équipement. Spatialement, le recours au béton apparent permet d'une part, de développer des éléments de façade de surface importante sans rupture et sans joint, et d'autre part de réaliser des éléments de modénature d'une certaine finesse tels que les bandeaux.



Sa texture naturelle laisse apparaître les « traces » de la mise en œuvre et confère aux façades un caractère sculptural sans comparaison avec aucun autre matériau. De sorte à préserver cette qualité propre au béton apparent, le collège est isolé par l'intérieur tout en répondant aux exigences de la RT2012, notamment au moyen de rupteur de pont thermique.



Programme: Collège pour 500 élèves
Lieu: Achères (78)
Maître d'ouvrage : Conseil Général des Yvelines

Surface SHON: 5 700 m²
Montant des Travaux
12 015 000 € HT

Entreprise : FRANCILIA
BET COTEC (TCE/HQE),
A.S AcSéCo (SSI, accessibilité),
PHI 2 (BET cuisine),
Accord Acoustique (acousticien)
Ecliptique (Photographe)