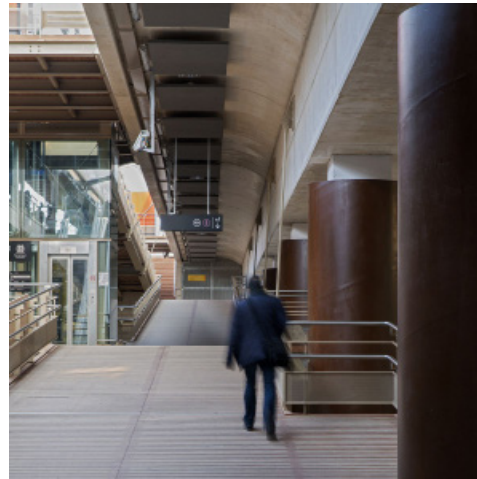


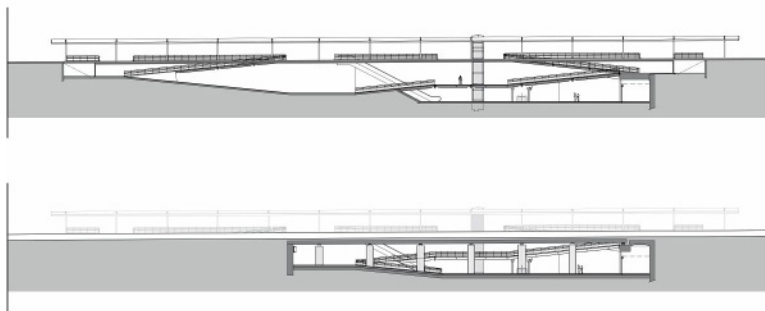
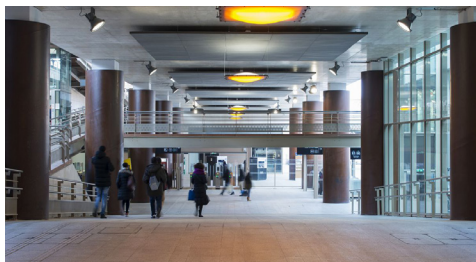
Gare Rosa Parks / 2015

AREP

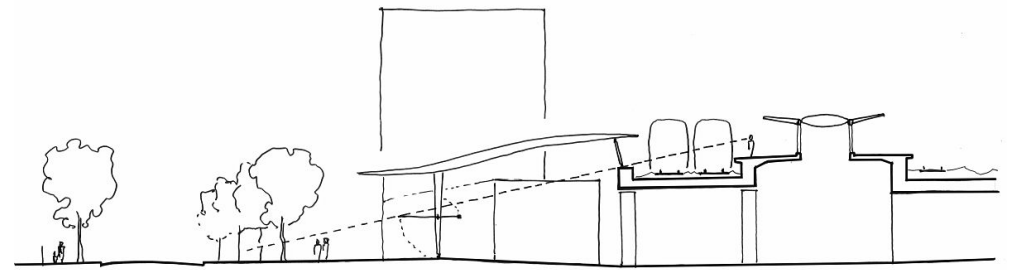


La nouvelle gare multimodale Rosa Parks est implantée dans le 19e arrondissement dans le Nord-Est de Paris, sur la ligne E du RER entre les stations Pantin et Magenta. Elle désenclave ce quartier en cours de restructuration lourde, relie l'Est de l'Île-de-France au centre de Paris, et assure la liaison avec le tramway T3.

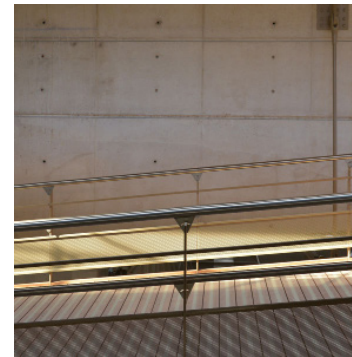
«Fluidité, ouverture et lumière», sont le fil rouge de la conception, qui met l'accent sur le confort et la modernité. L'ouverture des volumes intérieurs sur la ville est la clé de l'insertion du projet dans son environnement.



Rosa Parks - coupes longitudinales



La gare, située sous les voies ferrées, est accessible de plain-pied depuis la rue Gaston Tessier, et par le Nord, via un passage urbain de grande largeur – 40 m de long sur 14 m de large, avec une hauteur moyenne de 4m70. Couture dans la ville, il réduit les effets de coupures dues au faisceau ferré et met en relation les abords des entrepôts Macdonald et la rue Gaston Tessier, depuis les arrêts de tramway et le boulevard Macdonald. Outre la desserte de la gare, ce passage accessible aux circulations douces relie, pendant les heures d'ouverture de la gare, deux morceaux de ville isolés l'un de l'autre par le plateau de voies. Sa largeur généreuse et sa longueur limitée, en font un espace vaste et rassurant où la vision du dehors est permanente.



Les intérieurs sont traités avec des parois de béton banché clair et de béton bouchardé, des passerelles en charpente métallique et des planchers en bois. Les éclairages mettent l'ensemble en valeur. A l'inverse, la surface des parois moulées a été traitée de manière à conserver un aspect brut et rugueux, légèrement strié pour accrocher la lumière et contraster avec le parement lisse du béton banché.

Programme: Station de métro et gare RER E - pôle intermodal
Lieu: rue Gaston Tessier, 75019 Paris

Maîtrise d'Ouvrage: SNCF Réseau
Maîtrise d'Oeuvre générale: SNCF Infra
Maîtrise d'oeuvre d'études: Atelier d'Architecture de la SNCF & AREP
Equipe du projet: M.Hurbault, T.Vancsa

Entreprise générale mandataire: Eiffage TP
Co-traitant charpente métallique: Eiffage Construction Métallique

Coût des travaux : 130 M€ HT
Durée: 60 mois

Crédit: SNCF-AREP / photographes: Matthieu Lee Vignau et Matthieu Hurbault
Mention conception: JM Duthilleul, F. Bonnefille, E. Tricaud

