

## 2009 | Reconstruction du groupe scolaire Jean Jaurès (32 classes)

Avenue Pierre Koenig, 95200 Sarcelles

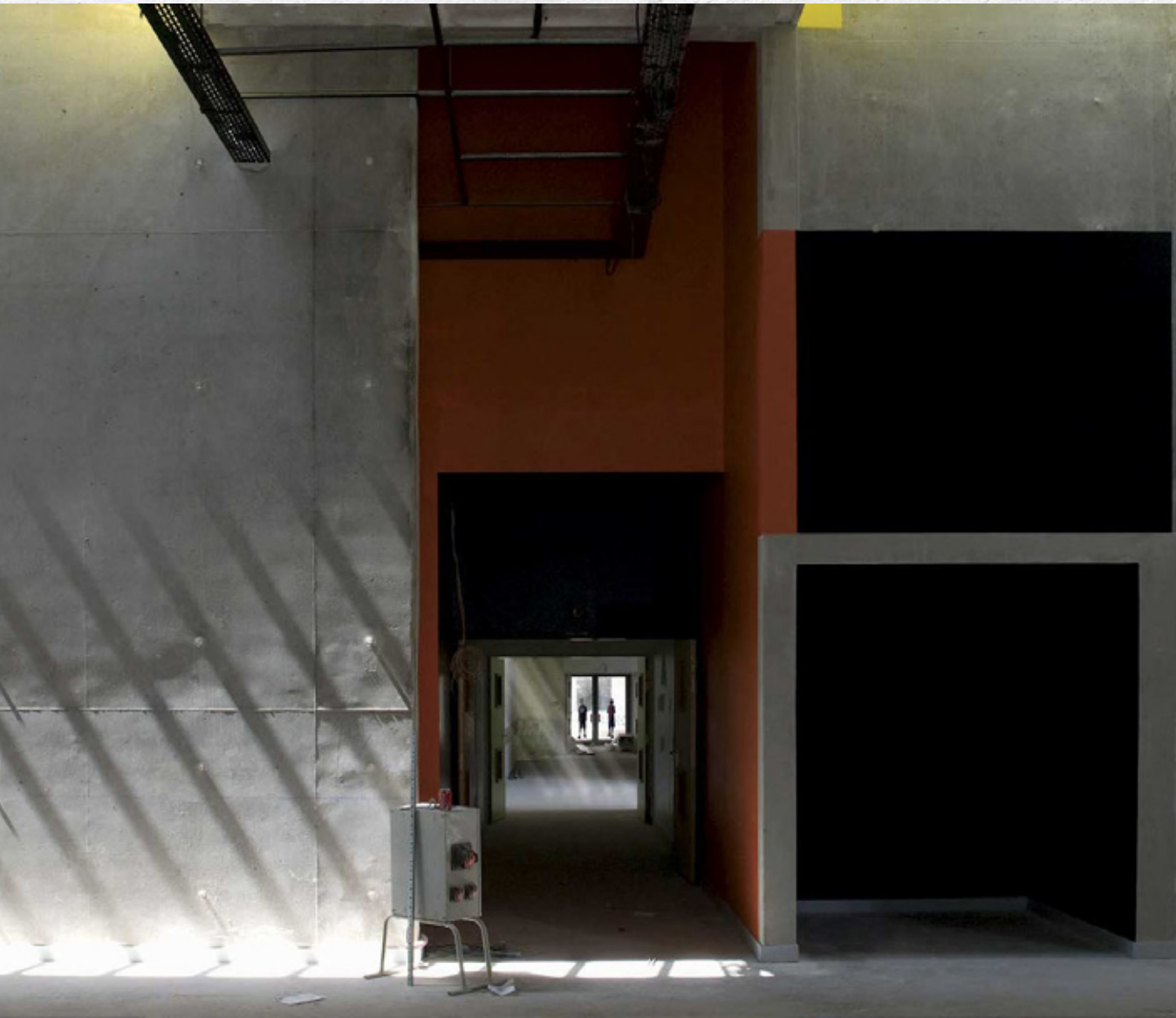
**Description du projet :** Pétri d'urbanité et enveloppé de gneiss du Tarn, le nouveau groupe scolaire s'aligne sur l'avenue Koenig. L'entrée principale se présente, frétille et se faufile entre deux tourettes de pierre constituant un repère urbain dans la lecture du nouveau parvis.

L'École est l'institution première où l'on apprend à vivre tous ensemble, où se développe un sentiment d'appartenance à la plus grande communauté, où se forme le futur citoyen. L'école est le meilleur lieu de socialisation, de maîtrise, et d'apprentissage des solidarités.

Le projet, Architectural et Citoyen, est non seulement d'apprendre à bien lire et écrire, de garder les enfants,

mais de les accueillir, voire accueillir de même le couple parent / enfant.

Il essaie de créer un lieu avec suffisamment d'espaces différenciés, d'ambiances plurielles pour participer au bon développement de l'enfant. Il tente enfin de proposer une série d'espaces de transition progressifs, pour atténuer la future séparation famille/collectivité.



### AUTRES INFORMATIONS SUR LE PROJET...

**Architecte :** Lelli-Architectes, Dominique & Giovanni Lelli  
[www.elli-architectes.com](http://www.elli-architectes.com) | 01 43 25 50 50

Membre de **Betocib**

**Shon :** 4933 m<sup>2</sup>

**Date de livraison :** 2009

**Coût :** 8 200 000 € HT

**Mission Architecte :** Mission MOP de base

**Maîtrise d'ouvrage :** Ville de Sarcelles

**Maîtrise d'œuvre :** Lelli-Architectes, Dominique & Giovanni Lelli

**Entreprise générale :** Groupement Eiffage, SEE SIMEONI  
[www.see-simeoni.fr](http://www.see-simeoni.fr) | [frager@see-simeoni.fr](mailto:frager@see-simeoni.fr) | 01 34 82 75 75

Membre de **Betocib**

**Préfabricant :** JOUSSELIN

[www.jousselin.fr](http://www.jousselin.fr) | [contact@jousselin.fr](mailto:contact@jousselin.fr) | 02 41 92 54 79

Membre de **Betocib**

➤ **Caractéristique du béton :** Gros œuvre extérieur est en béton blanc. Les panneaux préfabriqués en teintes « camouflage » sont obtenus au coulage.

Retrouvez  
d'autres projets sur :

**[www.betocib.net](http://www.betocib.net)**

Betocib | 7, place de la Défense  
92974 Paris La Défense Cedex

Tél. (33) 1 55 23 01 17 | Fax (33) 1 55 23 01 16

